

Forests for Friends

ausgewählte Aspekte zu den

Finanzen

das Aktionariat
der Wert der Aktiven
die flüssigen Mittel
Aufwand für die Geschäftsführung
die nächsten Schritte

Rudolf Engler
Delegierter des Verwaltungsrats

de Früchte
des Teabaums

© FAFAG
01/2010, Finanzen
Folien-ENR.ppt

Disclaimer: Es gilt das gesprochene Wort. Die Folienansammlung ist kein selbständiges Dokument. Sie ist wieder überfällig noch zur Weiterentwicklung bestimmt.

Forests for Friends

die Bewertung der Aktiven

Grundstücke sind gemäss IFRS-Regeln zum **Einstandspreis** in der Jahresrechnung (Weideland für landwirtschaftliche Nutzung).

Der **Verkehrswert** ist teilweise bedeutend höher (allgemeine Wirtschaftsentwicklung, Teuerung, touristisches Interesse).

Die **biologischen Aktiven** sind zum **Verkehrswert** in der Rechnung. Dieser wird jährlich von einem unabhängigen panamaischen Sachverständigen festgelegt.

© FAFAG
01/2010, Finanzen
Folien-ENR.ppt

Forests for Friends

Bestand am 5. Mai 2010

Die Gesellschaft hat **2,197 Aktionäre** in **41 Ländern**

- 48 % in Deutschland, 29 % in der Schweiz
- 81 % männliche, 18 % weibliche, 1 % juristische Personen

Die F4F AG hat **52,710 Aktien** ausgegeben.

Das sind **Ø 24.0 Aktien** pro Aktionär.

36 % der Aktionäre besitzen 1 bis 5 Aktien.

Mit 84 % kommunizieren wir in Deutsch, mit den anderen in Englisch. **→ sehr stabil**

© FAFAG
01/2010, Finanzen
Folien-ENR.ppt

Forests for Friends

der Wert der Aktiven (in USD)

Aktiven der F4F Gruppe	Ende 2009	pro Aktie
Umlaufvermögen	1,407,600	
Anlagevermögen		
· Darlehen an Dritte	468,000	
· Grundstücke 3,017.00 Ha	7,633,148	0,0572 Ha
· stille Reserve zum Verkehrswert (Schätzung: 10,082,781)	2,449,633	
· Biologische Aktiven 1,130.93 Ha	6,712,905	0,0215 Ha
· Sonstiges	5,911	
Total Aktiven	statt: 16,227,564	18,677,197
Pro Aktie	statt: 308	354

Der Unterschied zum fairen Wert sind die vorausbezahlten zum Teil „verschwendeten“ Unterhalts- und Betriebskosten sowie der diskontierte zu erwartende Gewinn.

© FAFAG
01/2010, Finanzen
Folien-ENR.ppt

Forests for Friends

unsere Aktiven (in USD)

Aktiven der F4F Gruppe	Ende 2009	Ende 2008	Ende 2007
Umlaufvermögen	1,407,600	2,179,355	3,591,428
Anlagevermögen			
· Darlehen an Dritte	468,000	0	0
· Sachanlagen	7,639,059	7,739,633	7,818,863
· Biologische Aktiven	6,712,905	6,871,108	6,475,148
Total Aktiven	16,227,564	16,790,096	17,885,439
Pro Aktie (USD)	308	318	339

© FAFAG
01/2010, Finanzen
Folien-ENR.ppt

Forests for Friends

„Zunahme“ der biologischen Aktiven

Stand Ende (USD)	2009	2008	2007
Biologische Aktiven	6,712,905	6,871,108	6,475,148
Wertveränderung	- 2,3 %	+ 6,1 %	

Warum ?

Stand Ende (Hektaren)	2009	2008	2007	6/2006
Biologische Aktiven	1,130.99	1,340.35	1,439.65	1,974.06
Abnahme	- 15,62 %	- 6,90 %	- 27,07 %	
Abnahme seit Übernahme	- 42,71 %			

© FAFAG
01/2010, Finanzen
Folien-ENR.ppt

Forests for Friends „Zunahme“ der biologischen Aktiven - 2

Der Grund

In den ersten 10 Jahren wird der Wert der biologischen Aktiven gemäss IFRS hauptsächlich aufgrund der tatsächlichen Aufwendungen berechnet.

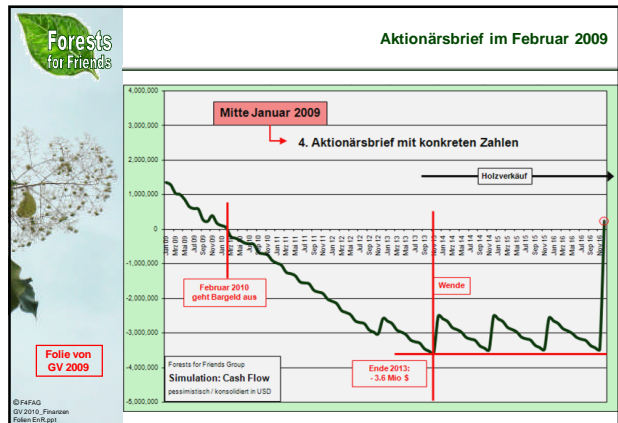
Ab dem 11. Jahr hauptsächlich aufgrund der diskontierten zu erwarteten Einnahmen aus der Ernte.

Bei bereinigter Fläche hätte der Wert der biologischen Aktiven Ende 2008 statt 6,871,108 nur 5,797,854 USD betragen.

Der Wert hat somit 2009 um **15,78 %** zugenommen.

→ wir haben „warme Luft“ aus den Aktiven herausgenommen

©FAFAG
GV 2010, Finanzen
Folien-Entwurf



Forests for Friends noch mehr „warme Luft“

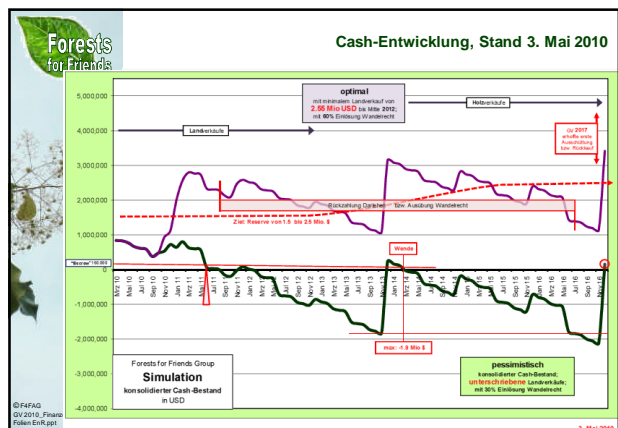
Nach langen sehr gründlichen Abklärungen haben wir einige (Übernahme)-Positionen bei der F4F Panama Inc. bereinigt:

Seite 31, note 3: Vorauszahlungen an Lieferanten	- 754,229
Seite 31, note 5: „Transfers“ von Sachanlagen	- 50,484
Seite 32, note 7: Bildung von Rückstellungen für aufgeschobene Unterhalts-Zahlungen an BARCA (ab 1.1.2010 Darlehen statt Gewinnbeteiligung an Holzserträgen)	- 320,000
Total	- 1,124,713

→ Die Gesellschaft hat nun eine stabile Finanzlage

→ Der innere Wert der Aktie dürfte seinen Tiefstand erreicht haben

©FAFAG
GV 2010, Finanzen
Folien-Entwurf



Forests for Friends Entwicklung der Liquidität

Dank den Darlehen unserer Aktionäre haben sich die verfügbaren Mittel erfreulich entwickelt:

	Ende 2009	Ende 2008
langfristiges Fremdkapital	1,577,592	0

Mittelfristig haben wir folgende flüssigen Mittel:

. Cash-Bestand	838,940
. kurzfristige Darlehen an Dritte	337,132
. Darlehen an Dritte bis Ende 2010	<u>468,000</u>
Total anfangs 2010	1,644,072

©FAFAG
GV 2010, Finanzen
Folien-Entwurf

Forests for Friends Aufwand für die Geschäftsführung

F4F hat keine Mitarbeitende und keine Infrastruktur.

Operative Geschäftsführung, Administration und Marketing sind im Mandat an die Firma Vorausdenken KG in Affoltern vergeben.

Seite 34: Entschädigung an Vorausdenken KG 255,670 USD

Isst das viel ?

Auch Rechtsberatung, Anwälte, Aktienregister, Buchführung und Plantagen-Controlling sind ausgelagert.

Details siehe Geschäftsbericht

©FAFAG
GV 2010, Finanzen
Folien-Entwurf

Forests for Friends

Aufwand für die Geschäftsführung - 2

In der Entschädigung an Vorausdenken sind inbegriffen:

- Löhne, Honorare
- Sozialleistungen, Altersvorsorge, Versicherungen
- Weiterbildung
- Geschäftsreisen und Messeauftritte
- Infrastruktur (Miete, Heizung, Lagerraum, Mobiliar, Reinigung, Büromaschinen, EDV-Geräte)
- Verbrauch (Strom, Telefon, Fax, Internet, Verbrauchsmaterial)

➔ Wir kennen weder „erfolgsabhängige“ Vergütungen, noch Leistungsanreize oder Boni.

© F&FAG
01/2016, Finanzien
Folien EinR.ppt

Forests for Friends

Aufwand für die Geschäftsführung - 3

Prime Forestry hatte in der Schweiz und in Panama etwa 90 Mitarbeitende (ohne Plantagen-Arbeiter).

Die Forests for Friends Gruppe hat aktuell für Geschäftsführung und Administration 1,4 Vollstellen mandatiert.

Carol Franklin	30 %	
Rudolf Engler	45 %	
Jacqueline Jakob	35 %	
Regina Canonica	30 %	Durchschnittswerte auf Jahr gerechnet

➔ Die Bezüge sind vergleichbar mit der öffentlichen Verwaltung

© F&FAG
01/2016, Finanzien
Folien EinR.ppt

Forests for Friends

die nächsten Schritte

- gestaffelte Rückzahlung der Darlehen, Optimierung der Zinsenlast
- möglichst viel Eigenkapital aus den Wandel-Darlehen
 - ➔ die ersten Aktionäre haben ihre Aktien bereits bezogen, denn zurzeit sind die Preise sehr attraktiv
- Verhandlungen mit weiteren interessierten Landkäufern
- Verkauf von Agua Fria 2008 sowie von weiteren nicht bepflanzten und für Teak nicht geeigneten Flächen
 - ➔ öffentlich angeboten sind 1,593 Hektaren in San Lorenzo, San Juan, Torio und Zapotal für zusammen 6,865,000 USD
- Erlöse aus dem Handel mit CO₂-Anrechten ?

© F&FAG
01/2016, Finanzien
Folien EinR.ppt